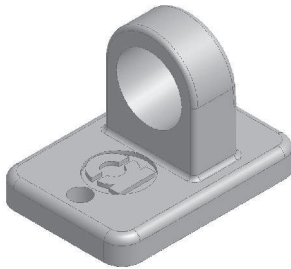
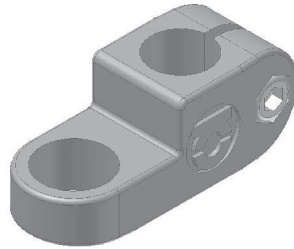


Übersicht der Bauformen / Overview of the types



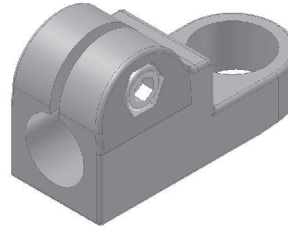
SHA

siehe Seite 94 / see page 94



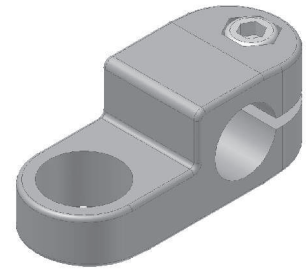
SHB

siehe Seite 94 / see page 94



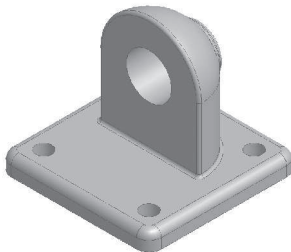
SHC

siehe Seite 95 / see page 95



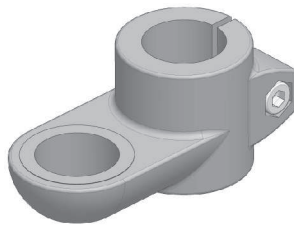
SHD

siehe Seite 95 / see page 95



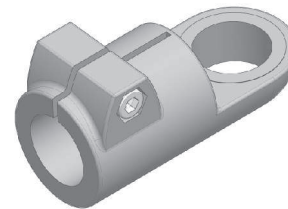
SHA

siehe Seite 94 / see page 94



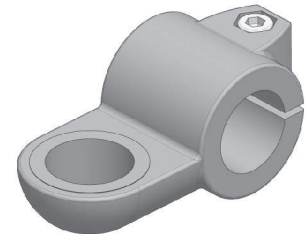
SHB

siehe Seite 94 / see page 94



SHC

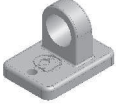

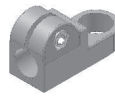
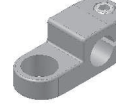
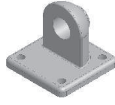
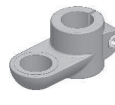


siehe Seite 95 / see page 95



SHD

siehe Seite 95 / see page 95

Bauformen mit verfügbaren metrischen Durchmessern / Types with available metric diameters

	Für Sensoren mit Ø12 und Ø18 / For sensors with Ø12 and Ø18				Für Sensoren mit Ø18 und Ø30 / For sensors with Ø18 and Ø30			
								
	SHA	SHB	SHC	SHD	SHA	SHB	SHC	SHD
10	Ø12 ohne Klemmbohrung no clamping diameter	Ø12	Ø12	Ø12				
12		Ø14	Ø14	Ø14				
14		Ø15	Ø15	Ø15				
15		Ø16	Ø16	Ø16				
16		Ø18	Ø18	Ø18				
18								
20					Ø20 ohne Klemmbohrung no clamping diameter	Ø20	Ø20	Ø20
25						Ø25	Ø25	Ø25
30						Ø30	Ø30	Ø30
30								
32								
35								
40								
40								
42								
45								
48								
50								
50								
55								
60								

Important notice: Explanation of the order number (order codes) and additionally some order examples see page 15 + 16. Further options for clamps, like other screws, clamping levers in different sizes, surface treatment and coating, and special treatments see page 18 and upwards. Suitable tubes in steel, stainless steel and aluminium up to maximum 6000 mm in any desired length (up from 500 mm with no extra charge for cutting), inside and outside deburred, see page 122 and upwards.

INOCON GmbH
Industriestraße 31 • 53359 Rheinbach
Tel.: (+49) 0 22 26 - 909 87-0
Fax: (+49) 0 22 26 - 909 87-99

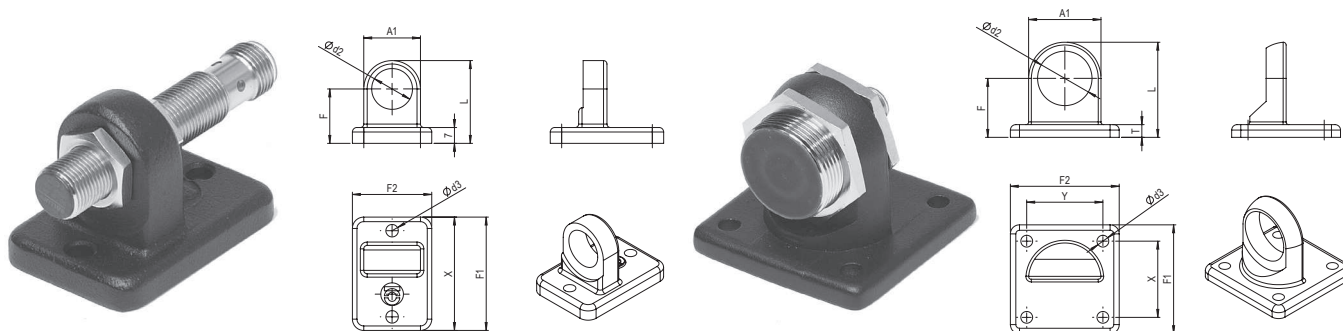
Bauform SHA und SHB / Type SHA and SHB

Oberfläche Sensorhalter generell schwarz pulverbeschichtet.

Achtung: Der Lieferumfang enthält **keine** Sensoren, nur den Sensorhalter. Weitere Sensordurchmesser auf Anfrage erhältlich.

Surface sensor mountings generally black powder coated.

Attention: The sensors are **not** included in the delivery, only the sensor mountings. Other sensor diameters available on request.



Für Sensoren mit Ø12 und Ø18 / For sensors with Ø12 and Ø18

Für Sensoren mit Ø18 und Ø30 / For sensors with Ø18 and Ø30

Bauform / Type SHA

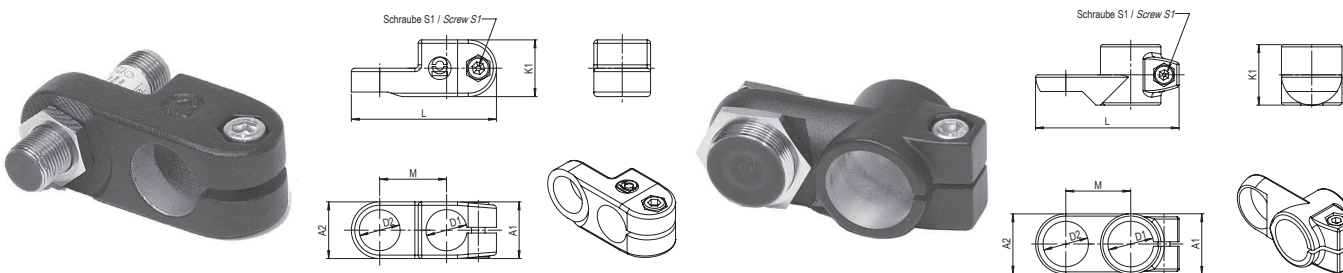
(Angaben beziehen sich auf die Grundausführung / Data belongs to the basic version)

ØD1 (Rohr) ØD1 (Tube)	ØD2 (Sensor) ØD2 (Sensor)	Bestellnummer Order number	Preis Price	ØD1 (Rohr) ØD1 (Tube)	ØD2 (Sensor) ØD2 (Sensor)	Bestellnummer Order number	Preis Price
12	12 18	SHA D1 D2 12 0000	11,55 €	20	18 30	SHA D1 D2 12 0000	12,76 €

Der Nenndurchmesser D1 ist bei diesem Bauteil nur eine Hilfskennziffer zur Größenfestlegung.
 The nominal diameter D1 is just an auxiliary coefficient in order to define the size.

Bauteilmaße entsprechen Laschenklemmverbinder LAK auf Seite 79
 Dimensions of the type are similar to strap clamp LAK on page 79

Bauteilmaße entsprechen Laschenklemmverbinder LAS auf Seite 79
 Dimensions of the type are similar to strap clamp LAS on page 79



Für Sensoren mit Ø12 und Ø18 / For sensors with Ø12 and Ø18

Für Sensoren mit Ø18 und Ø30 / For sensors with Ø18 and Ø30

Bauform / Type SHB

(Angaben beziehen sich auf die Grundausführung / Data belongs to the basic version)

ØD1 (Rohr) ØD1 (Tube)	ØD2 (Sensor) ØD2 (Sensor)	Bestellnummer Order number	Preis Price	ØD1 (Rohr) ØD1 (Tube)	ØD2 (Sensor) ØD2 (Sensor)	Bestellnummer Order number	Preis Price
12 14 15 16 18	12 18	SHB D1 D2 12 1000	11,55 €	20 25 30	18 30	SHB D1 D2 12 1000	12,76 €

Bauteilmaße entsprechen Laschenklemmverbinder LBK auf Seite 80
 Dimensions of the type are similar to strap clamp LBK on page 80

Bauteilmaße entsprechen Laschenklemmverbinder LBS auf Seite 80
 Dimensions of the type are similar to strap clamp LBS on page 80

INOCON GmbH
 Industriestraße 31 • 53359 Rheinbach
 Tel.: (+49) 0 22 26 - 909 87-0
 Fax: (+49) 0 22 26 - 909 87-99

Wichtige Hinweise: Erklärung der Bestellnummer (Bestellschlüssel) sowie ausführliche Bestellbeispiele, siehe Seite 15 + 16. Weitere Bauteiloptionen für Klemmverbinder, wie andere Schrauben, Klemmhebel in verschiedenen Größen, Oberflächenbehandlung und -beschichtung, sowie Sonderbearbeitungen siehe ab Seite 18. Passende Rohre in Stahl, Edelstahl und Aluminium bis maximal 6000 mm in jeder gewünschten Zuschnittlänge (ab 500 mm ohne Zuschnittkosten), innen und außen entgratet, ab Seite 122.

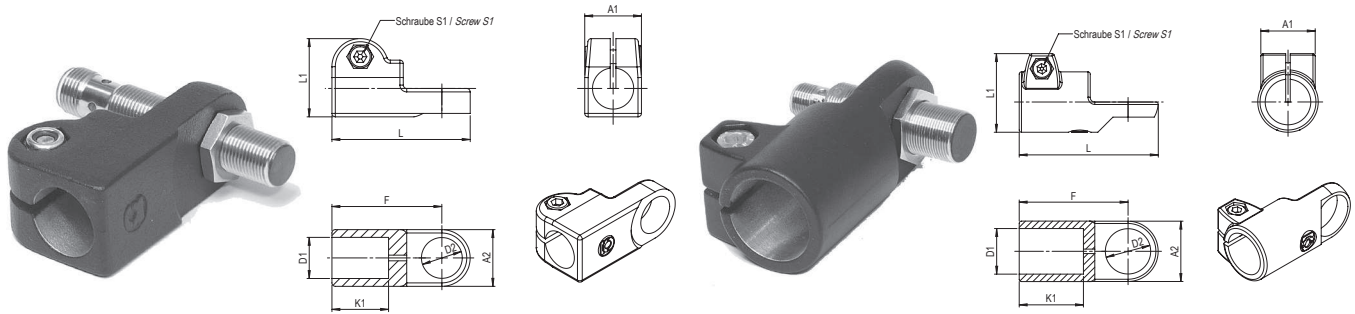
Bauform SHC und SHD / Type SHC and SHD

Oberfläche Sensorhalter generell schwarz pulverbeschichtet.

Achtung: Der Lieferumfang enthält **keine** Sensoren, nur den Sensorhalter. Weitere Sensordurchmesser auf Anfrage erhältlich.

Surface sensor mountings generally black powder coated.

Attention: The sensors are **not** included in the delivery, only the sensor mountings. Other sensor diameters available on request.



Für Sensoren mit Ø12 und Ø18 / For sensors with Ø12 and Ø18

Für Sensoren mit Ø18 und Ø30 / For sensors with Ø18 and Ø30

Bauform / Type SHC

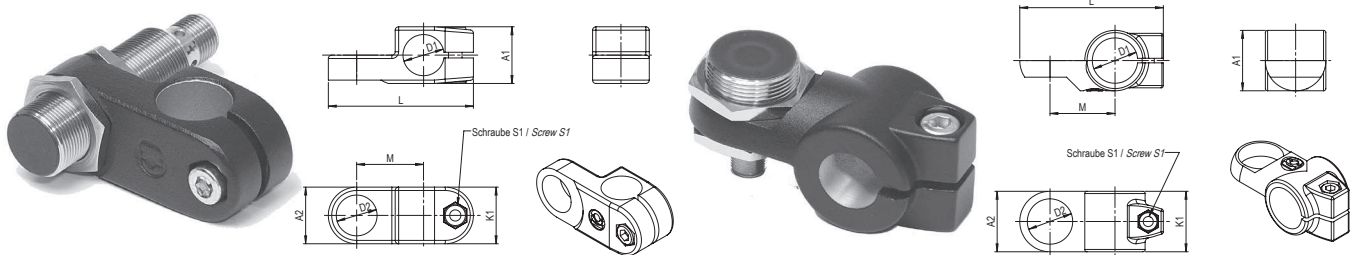
(Angaben beziehen sich auf die Grundausführung / Data belongs to the basic version)

ØD1 (Rohr) ØD1 (Tube)	ØD2 (Sensor) ØD2 (Sensor)	Bestellnummer Order number	Preis Price
12 14 15 16 18	12 18	SHC D1 D2 12 1000	11,55 €

ØD1 (Rohr) ØD1 (Tube)	ØD2 (Sensor) ØD2 (Sensor)	Bestellnummer Order number	Preis Price
20 25 30	18 30	SHC D1 D2 12 1000	12,76 €

Bauteilmaße entsprechen Laschenklemmverbinder LCK auf Seite 81
Dimensions of the type are similar to strap clamp LCK on page 81

Bauteilmaße entsprechen Laschenklemmverbinder LCS auf Seite 81
Dimensions of the type are similar to strap clamp LCS on page 81



Für Sensoren mit Ø12 und Ø18 / For sensors with Ø12 and Ø18

Für Sensoren mit Ø18 und Ø30 / For sensors with Ø18 and Ø30

Bauform / Type SHD

(Angaben beziehen sich auf die Grundausführung / Data belongs to the basic version)

ØD1 (Rohr) ØD1 (Tube)	ØD2 (Sensor) ØD2 (Sensor)	Bestellnummer Order number	Preis Price
12 14 15 16 18	12 18	SHD D1 D2 12 1000	11,55 €

ØD1 (Rohr) ØD1 (Tube)	ØD2 (Sensor) ØD2 (Sensor)	Bestellnummer Order number	Preis Price
20 25 30	18 30	SHD D1 D2 12 1000	12,76 €

Bauteilmaße entsprechen Laschenklemmverbinder LDK auf Seite 82
Dimensions of the type are similar to strap clamp LDK on page 82

Bauteilmaße entsprechen Laschenklemmverbinder LDS auf Seite 82
Dimensions of the type are similar to strap clamp LDS on page 82

Important notice: Explanation of the order number (order codes) and additionally some order examples see page 15 + 16. Further options for clamps, like other screws, clamping levers in different sizes, surface treatment and coating, and special treatments see page 18 and upwards. Suitable tubes in steel, stainless steel and aluminium up to maximum 6000 mm in any desired length (up from 500 mm with no extra charge for cutting), inside and outside deburred, see page 122 and upwards.

INOCON GmbH

Industriestraße 31 • 53359 Rheinbach

Tel.: (+49) 0 22 26 - 909 87-0

Fax: (+49) 0 22 26 - 909 87-99