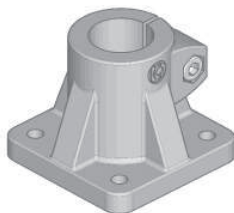
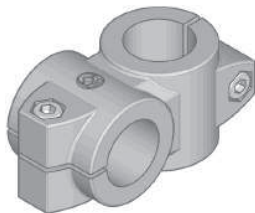


# Preise Oberflächen

## Prices surface treatments

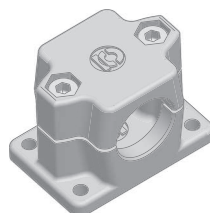
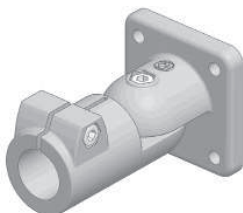


**INOCON**  
Innovative  
Konstruktionselemente



### Preise für die Oberflächenoption Bauteil einteilig Prices for surface treatment Clamps, closed version

Kennziffer und Beschreibung Oberfläche Reference number and description surface treatment	Ø10-Ø18	Ø20-Ø30 □20-□30	Ø30-Ø40 □30-□40	Ø40-Ø50 □40-□50	Ø50-Ø60
	1 gleitgeschliffen / ground finished	- standard -			
2 RAL 9005 - Tiefschwarz beschichtet / powder coated black	1,11 €	1,55 €	2,66 €	2,78 €	3,12 €
7 kugelpoliert / ball burnished	1,00 €	1,44 €	2,12 €	2,22 €	2,56 €
8 sandgestrahlt / sandblasted	0,74 €	1,02 €	1,76 €	1,84 €	2,05 €
9 <b>Neu!</b> Hart-Eloxieren, siehe Hinweise auf Seite 10 <b>New!</b> Hard anodic treatment, please see remarks on page 11	- Anfrage / Request -				
X Sonderoberfläche / special surface	- Anfrage / Request -				



### Preise für die Oberflächenoption Bauteil zweiteilig Prices for surface treatment Clamps, consisting of 2 components

Kennziffer und Beschreibung Oberfläche Reference number and description surface treatment	Ø10-Ø18	Ø20-Ø30 □20-□30	Ø30-Ø40 □30-□40	Ø40-Ø50 □40-□50	Ø50-Ø60
	1 gleitgeschliffen / ground finished	- standard -			
2 RAL 9005 - Tiefschwarz beschichtet / powder coated black	2,21 €	3,12 €	5,28 €	5,56 €	
7 kugelpoliert / ball burnished	2,00 €	2,89 €	4,23 €	4,45 €	
8 sandgestrahlt / sandblasted	1,46 €	2,05 €	3,48 €	3,67 €	
9 <b>Neu!</b> Hart-Eloxieren, siehe Hinweise auf Seite 10 <b>New!</b> Hard anodic treatment, please see remarks on page 11	- Anfrage / Request -				
X Sonderoberfläche / special surface	- Anfrage / Request -				

- Beim Pulverbeschichten (außer in schwarz RAL 9005) ist eine Mindestlosgröße von 100 Stück pro Farbe erforderlich. \*
- Beim Kugelpolieren ist eine Mindestlosgröße von 50 Stück erforderlich. \*
- Beim Hart-Eloxieren ist eine Mindestlosgröße von 50 Stück erforderlich. \*
- Beim Sandstrahlen und Pulverbeschichten in schwarz RAL 9005 ist eine Mindestlosgröße von 50 Stück erforderlich. \*

\* Bei einer geringeren Stückzahl fällt zusätzlich eine Grundkostenpauschale von 45,00 € beim Pulverbeschichten in anderen Farben als schwarz RAL 9005 und beim Kugelpolieren an, beim Hart-Eloxieren von 90,00 €, beim Sandstrahlen und Pulverbeschichten in schwarz RAL 9005 von 15,00 €.

Die Grundkostenpauschalen für die Oberflächenveredelungsverfahren können entfallen, falls sich Ihre Bestellung mit anderen Aufträgen innerhalb von 14 Tagen zusammenfassen lässt.

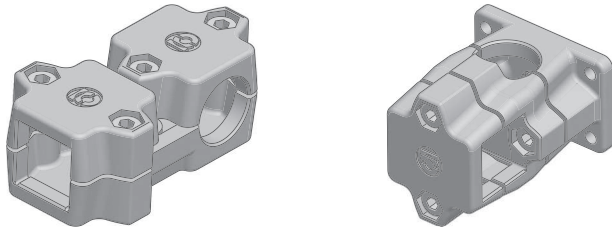
- We demand a minimum quantity order of 100 pieces per colour for powder coating, except for powder coating in black RAL 9005. \*
- We demand a minimum quantity order of 50 pieces for ball burnishing. \*
- We demand a minimum quantity order of 50 pieces for hard anodic treatment. \*
- We demand a minimum quantity order of 50 pieces for sandblasting and powder coating in black RAL 9005. \*

\* If the order is less, we calculate an extra charge for powder coating in other colours than black RAL 9005 and for ball burnishing of 45,00 €, for hard anodic treatment of 90,00 €, for sandblasting and powder coating black RAL 9005 of 15,00 €.

The extra charges for surface finishing methods can be dispensed, if your order can be combined with other orders within 14 days.

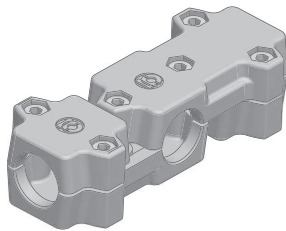
INOCON GmbH  
Industriestraße 31 • 53359 Rheinbach  
Tel.: (+49) 0 22 26 - 909 87-0  
Fax: (+49) 0 22 26 - 909 87-99

Wichtige Hinweise: Erklärung der Bestellnummer (Bestellschlüssel) sowie ausführliche Bestellbeispiele, siehe Seite 15 + 16. Weitere Bauteiloptionen für Klemmverbinder, wie andere Schrauben, Klemmhebel in verschiedenen Größen, Oberflächenbehandlung und -beschichtung, sowie Sonderbearbeitungen siehe ab Seite 18. Passende Rohre in Stahl, Edelstahl und Aluminium bis maximal 6000 mm in jeder gewünschten Zuschnittlänge (ab 500 mm ohne Zuschnittkosten), innen und außen entgratet, ab Seite 122.



**Preise für die Oberflächenoption  
Bauteil dreiteilig  
Prices for surface treatment  
Clamps, consisting of 3 components**

		Ø10-Ø18	Ø20-Ø30 □20-□30	Ø30-Ø40 □30-□40	Ø40-Ø50 □40-□50	Ø50-Ø60
1	gleitgeschliffen / ground finished	- standard -				
2	RAL 9005 - Tiefschwarz beschichtet / powder coated black	4,67 €	8,05 €	8,34 €		
7	kugelpoliert / ball burnished	4,33 €	6,45 €	6,66 €		
8	sandgestrahlt / sandblasted	3,09 €	5,33 €	5,51 €		
9	<b>Neu!</b> Hart-Eloxieren, siehe Hinweise auf Seite 10 <b>New!</b> Hard anodic treatment, please see remarks on page 11	- Anfrage / Request -				
X	Sonderoberfläche / special surface	- Anfrage / Request -				



**Preise für die Oberflächenoption  
Bauteil vierteilig  
Prices for surface treatment  
Clamps, consisting of 4 components**

		Ø10-Ø18	Ø20-Ø30 □20-□30	Ø30-Ø40 □30-□40	Ø40-Ø50 □40-□50	Ø50-Ø60
1	gleitgeschliffen / ground finished	- standard -				
2	RAL 9005 - Tiefschwarz beschichtet / powder coated black	6,22 €	10,73 €	11,12 €		
7	kugelpoliert / ball burnished	5,78 €	8,56 €	8,90 €		
8	sandgestrahlt / sandblasted	4,11 €	7,08 €	7,34 €		
9	<b>Neu!</b> Hart-Eloxieren, siehe Hinweise auf Seite 10 <b>New!</b> Hard anodic treatment, please see remarks on page 11	- Anfrage / Request -				
X	Sonderoberfläche / special surface	- Anfrage / Request -				

- Beim Pulverbeschichten (außer in schwarz RAL 9005) ist eine Mindestlosgröße von 100 Stück pro Farbe erforderlich. \*
- Beim Kugelpolieren ist eine Mindestlosgröße von 50 Stück erforderlich. \*
- Beim Hart-Eloxieren ist eine Mindestlosgröße von 50 Stück erforderlich. \*
- Beim Sandstrahlen und Pulverbeschichten in schwarz RAL 9005 ist eine Mindestlosgröße von 50 Stück erforderlich. \*

\* Bei einer geringeren Stückzahl fällt zusätzlich eine Grundkostenpauschale von 45,00 € beim Pulverbeschichten in anderen Farben als schwarz RAL 9005 und beim Kugelpolieren an, beim Hart-Eloxieren von 90,00 €, beim Sandstrahlen und Pulverbeschichten in schwarz RAL 9005 von 15,00 €.

Die Grundkostenpauschalen für die Oberflächenveredelungsverfahren können entfallen, falls sich Ihre Bestellung mit anderen Aufträgen innerhalb von 14 Tagen zusammenfassen lässt.

- We demand a minimum quantity order of 100 pieces per colour for powder coating, except for powder coating in black RAL 9005. \*
- We demand a minimum quantity order of 50 pieces for ball burnishing. \*
- We demand a minimum quantity order of 50 pieces for hard anodic treatment. \*
- We demand a minimum quantity order of 50 pieces for sandblasting and powder coating in black RAL 9005. \*

\* If the order is less, we calculate an extra charge for powder coating in other colours than black RAL 9005 and for ball burnishing of 45,00 €, for hard anodic treatment of 90,00 €, for sandblasting and powder coating black RAL 9005 of 15,00 €.

The extra charges for surface finishing methods can be dispensed, if your order can be combined with other orders within 14 days.

**Important notice:** Explanation of the order number (order codes) and additionally some order examples see page 15 + 16. Further options for clamps, like other screws, clamping levers in different sizes, surface treatment and coating, and special treatments see page 18 and upwards. Suitable tubes in steel, stainless steel and aluminium up to maximum 6000 mm in any desired length (up from 500 mm with no extra charge for cutting), inside and outside deburred, see page 122 and upwards.

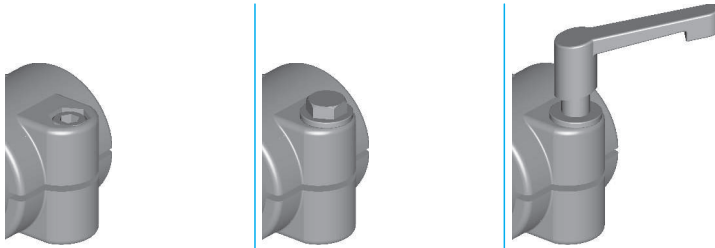
INOCON GmbH  
Industriestraße 31 • 53359 Rheinbach  
Tel.: (+49) 0 22 26 - 909 87- 0  
Fax: (+49) 0 22 26 - 909 87-99

# 1 Preise Schraubenpositionen

## Prices screw positions



**INOCON**  
Innovative  
Konstruktionselemente



Innensechskantschraube  
Socket screw

Außensechskantschraube  
Hexagon bolt

Klemmhebel  
Clamping lever

Alternativ zu der Standardausführung mit Innensechskantschrauben können auch Klemmhebel oder Außensechskantschrauben eingesetzt werden, die in verschiedenen Varianten erhältlich sind.

*In addition to common socket screws it's possible to get hexagon screws or adjust levers, which are available in different types.*

### Preise für Verschraubung pro Stück

### Prices for screw position per piece

Kennziffer und Beschreibung Verschraubung		Ø10-Ø18	Ø20-Ø30	Ø30-Ø40	Ø40-Ø50	Ø50-Ø60
Reference number and description screw position			□20-□30	□30-□40	□40-□50	
1	Innensechskantschraube, verzinkt Socket screw, galvanized	- standard -				
2	Innensechskantschraube, Edelstahl Socket screw, stainless steel	0,16 €	0,22 €		0,56 €	
3	Außensechskantschraube, verzinkt Hexagon bolt, galvanized	0,11 €	0,11 €		0,34 €	
4	Außensechskantschraube, Edelstahl Hexagon bolt, stainless steel	0,16 €	0,22 €		0,56 €	
5	Klemmhebel, unlackiert, Schraube Stahl brüniert Clamping lever, unlacquered, screw steel burnished	2,89 €	3,45 €		5,56 €	
6	Klemmhebel, unlackiert, Schraube Edelstahl Clamping lever, unlacquered, screw stainless steel	6,22 €	6,79 €		7,78 €	
7	Klemmhebel, schwarz, Schraube Stahl brüniert Clamping lever, black, screw steel burnished	3,12 €	3,67 €		5,78 €	
8	Klemmhebel, schwarz, Schraube Edelstahl Clamping lever, black, screw stainless steel	6,45 €	7,00 €		8,00 €	
9	Klemmhebel, orange, Schraube Stahl brüniert Clamping lever, orange, screw steel burnished	3,12 €	3,67 €		5,78 €	
A	Klemmhebel, orange, Schraube Edelstahl Clamping lever, orange, screw stainless steel	6,45 €	7,00 €		8,00 €	
B	Gewindestift mit Innensechskant Grub screw with socket	- standard -				

**Achtung:** Bei der Verwendung von Klemmhebeln (auch mit verlängertem Hebel) kann je nach Toleranzpaarung (kleiner Rohrdurchmesser in Verbindung mit einem Klemmverbinder mit kleinsten Durchmesser innerhalb einer Baureihe) ein größerer Kraftaufwand zum Klemmen nötig sein.

**Attention:** With the use of clamping levers (also with extended lever) may be necessary depending on tolerance pairing (smaller diameter pipe connected to a terminal connector with the smallest diameter within a range), an increased effort to clamp.

### Empfohlene Schraubenanzugsmomente für Klemmverbinder (einteilige und mehrteilige) aus Aluminium und Edelstahl

### Recommended screw tightening torque for clamps (one-piece or multipiece) made of aluminium and stainless steel

Innensechskantschraube / Hexagon socket screw	Schraubenanzugsmomente / screw tightening torque	
	min. (Nm)	max. (Nm)
ø M6	4,5	8,5
ø M8	9,0	18,5
ø M10	24,0	38,0

INOCON GmbH  
Industriestraße 31 • 53359 Rheinbach  
Tel.: (+49) 0 22 26 - 909 87-0  
Fax: (+49) 0 22 26 - 909 87-99

Wichtige Hinweise: Erklärung der Bestellnummer (Bestellschlüssel) sowie ausführliche Bestellbeispiele, siehe Seite 15 + 16. Weitere Bauteiloptionen für Klemmverbinder, wie andere Schrauben, Klemmhebel in verschiedenen Größen, Oberflächenbehandlung und -beschichtung, sowie Sonderbearbeitungen siehe ab Seite 18. Passende Rohre in Stahl, Edelstahl und Aluminium bis maximal 6000 mm in jeder gewünschten Zuschnittlänge (ab 500 mm ohne Zuschnittkosten), innen und außen entgratet, ab Seite 122.