

# Bestellschlüssel Order codes



**INOCON**  
Innovative  
Konstruktionselemente

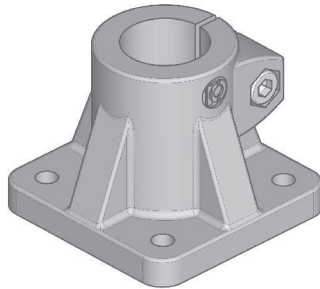
Bestellschlüssel für die Optionen: Auswahl der Klemmung, Material, Oberfläche und Farbe (Beispiele: nächste Seite)  
Order codes for the choice between the kinds of clamping, material, surface treatment and colour (Examples: next page)

Beispiel:

Fußklemmverbinder, Ø30,  
Aluminiumguss, gleitgeschliffen,  
Innensechskantschraube

Example:

Pedestal clamp, Ø30,  
aluminium, ground finished  
surface, socket screw



## FUS 30 00 1 1 1000

### Bauteil / Type

TYP D1 D2 M O S1 S2 S3 S4

### Nennendurchmesser / Nominal diameter

TYP D1 D2 M O S1 S2 S3 S4

Durchmesser D1 / D2 wie in Maßstabellen angegeben / Diameter D1 / D2 as shown in the measure tables

00 = Bauteil hat keine Klemmbohrung D1 bzw. D2 / 00 = Type has no clamping diameter D1 respectively D2

### Materialangabe / Indication of material

TYP D1 D2 M O S1 S2 S3 S4

1 Bauteil aus Aluminiumguss GK- $AlSi12$  / Part made of aluminium GK- $AlSi12$

2 Bauteil aus Edelstahl / Part made of stainless steel

Bemerkung: Edelstahl nur für Bauteile mit Rohrdurchmesser Ø12, Ø14, Ø15, Ø16, Ø18 und Ø20.

Note: Stainless steel only available for parts with clamping diameter Ø12, Ø14, Ø15, Ø16, Ø18 and Ø20.

### Oberfläche / Surface

TYP D1 D2 M O S1 S2 S3 S4

1 gleitgeschliffen / ground finished

2 RAL 9005 - Tiefschwarz beschichtet / powder coated black

3 RAL 1018 - Zinkgelb beschichtet / powder coated yellow

4 RAL 7035 - Lichtgrau beschichtet / powder coated grey

5 RAL 5012 - Lichtblau beschichtet / powder coated blue

6 RAL 9010 - Reinweiß beschichtet / powder coated white

7 kugelpoliert / ball burnished

8 sandgestrahlt / sandblasted

9 **Neu!** Hart-Eloxieren, siehe Hinweise auf Seite 13

**Neu!** Hard anodic treatment, please see remarks on page 14

M Edelstahl matt gestrahlt / stainless steel dull blasted

### Schraubenposition / Screw position

TYP D1 D2 M O S1 S2 S3 S4

1 Innensechskantschraube, verzinkt / Socket screw, galvanized

2 Innensechskantschraube, Edelstahl / Socket screw, stainless steel

3 Außensechskantschraube, verzinkt / Hexagon bolt, galvanized

4 Außensechskantschraube, Edelstahl / Hexagon bolt, stainless steel

5 Klemmhebel, unlackiert, Schraube Stahl brüniert / Clamping lever, not lacquered, screw steel burnished

6 Klemmhebel, unlackiert, Schraube Edelstahl / Clamping lever, not lacquered, screw stainless steel

7 Klemmhebel, schwarz, Schraube Stahl brüniert / Clamping lever, black, screw steel burnished

8 Klemmhebel, schwarz, Schraube Edelstahl / Clamping lever, black, screw stainless steel

9 Klemmhebel, orange, Schraube Stahl brüniert / Clamping lever, orange, screw steel burnished

A Klemmhebel, orange, Schraube Edelstahl / Clamping lever, orange, screw stainless steel

B Gewindestift mit Innensechskant, verzinkt / Grub screw with socket, galvanized

D Gewindestift mit Innensechskant aus Edelstahl / Grub screw with socket in stainless steel

H Schlossschraube mit Hutmutter Edelstahl / carriage bolt with cap nut stainless steel

0 Bauteil hat an dieser Position keine Schraube / No screw possible on this position

Bemerkung: Die genauen Schraubenpositionen S1 - S4 sind in den Bauteilzeichnungen definiert

Note: The meant positions of the screws S1 - S4 are shown in the type sketches.

INOCON GmbH

Industriestraße 31 • 53359 Rheinbach

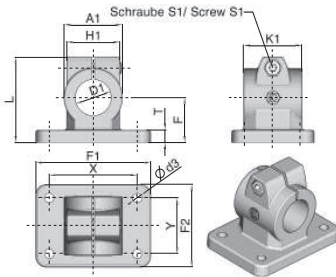
Tel.: (+49) 0 22 26 - 909 87-0

Fax: (+49) 0 22 26 - 909 87-99

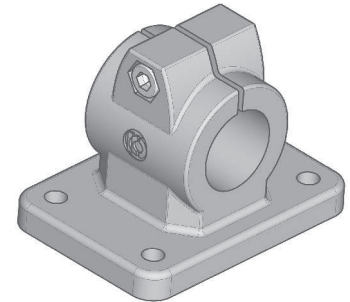
Wichtige Hinweise: Erklärung der Bestellnummer (Bestellschlüssel) sowie ausführliche Bestellbeispiele, siehe Seite 15 + 16. Weitere Bauteiloptionen für Klemmverbinder, wie andere Schrauben, Klemmhebel in verschiedenen Größen, Oberflächenbehandlung und -beschichtung, sowie Sonderbearbeitungen siehe ab Seite 18. Passende Rohre in Stahl, Edelstahl und Aluminium bis maximal 6000 mm in jeder gewünschten Zuschnittlänge (ab 500 mm ohne Zuschnittkosten), innen und außen entgratet, ab Seite 122.

### FLS 30 00 1 1 1000

Flanschklammverbinder, Ø30, Aluminium, gleitgeschliffen, Innensechskantschraube  
Flange clamp, Ø30, Aluminium, ground finished, socket screw



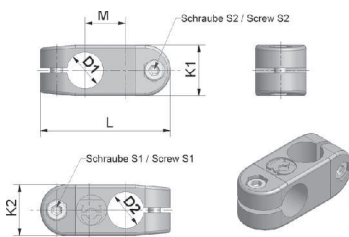
- FLS** Bauteil: Flanschklammverbinder / Type: Flange clamp
- 30** Durchmesser D1=30 / Nominal diameter D1=30
  - 00** Durchmesser D2=0 (nicht vorhanden) / Nominal diameter D2=0 (not available)
  - 1** Material: Aluminium / Material: Aluminium
  - 1** Oberfläche: gleitgeschliffen / Surface: ground finished
  - 1** Schraube S1: Innensechskantschraube, verzinkt / Screw S1: Socket screw, galvanized
  - 0** Schraube S2: nicht vorhanden / Screw S2: not available
  - 0** Schraube S3: nicht vorhanden / Screw S3: not available
  - 0** Schraube S4: nicht vorhanden / Screw S4: not available



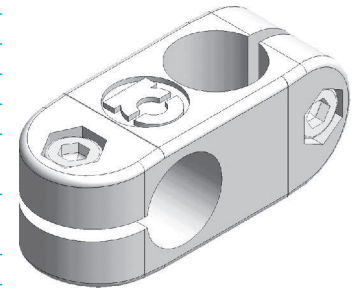
### KNKE 18 12 2 M 2200



Kreuzklammverbinder, Ø18 und Ø12, Edelstahl, matt poliert, Innensechskantschraube  
Cross clamp, Ø18 and Ø12, stainless steel, dull finished, socket screw

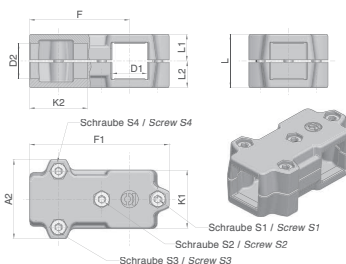


- KNKE** Bauteil: Kreuzklammverbinder / Type: Cross clamp
- 18** Durchmesser D1=18 / Nominal diameter D1=18
  - 12** Durchmesser D2=12 / Nominal diameter D2=12
  - 2** Material: Edelstahl / Material: Stainless steel
  - M** Oberfläche: matt poliert / Surface: dull finished
  - 2** Schraube S1: Innensechskantschraube, Edelstahl / Screw S1: Socket screw, stainless steel
  - 2** Schraube S2: Innensechskantschraube, Edelstahl / Screw S2: Socket screw, stainless steel
  - 0** Schraube S3: nicht vorhanden / Screw S3: not available
  - 0** Schraube S4: nicht vorhanden / Screw S4: not available

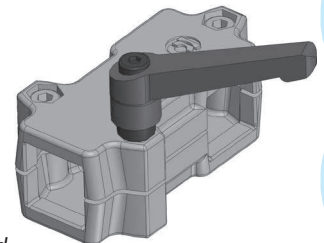


### WIV 30 30 1 2 1151

Winkelklammverbinder, □30, Aluminium, pulverbeschichtet, Innensechskantschraube, Klemmhebel  
Angle clamp, □30, Aluminium, powder coated black, socket screw, clamping lever



- WIV** Bauteil: Winkelklammverbinder / Type: Angle clamp
- 30** Vierkantmaß D1=30 / Square size D1=30
  - 30** Vierkantmaß D2=30 / Square size D2=30
  - 1** Material: Aluminium / Material: Aluminium
  - 2** Oberfläche: RAL 9005 - Tiefschwarz beschichtet / Surface: RAL 9005 - powder coated black
  - 1** Schraube S1: Innensechskantschraube, verzinkt / Screw S1: Socket screw, galvanized
  - 1** Schraube S2: Innensechskantschraube, verzinkt / Screw S2: Socket screw, galvanized
  - 5** Schraube S3: Klemmhebel, unlackiert, Schraube Stahl brüniert / Screw S3: Clamping lever, not lacquered, screw steel burnished
  - 1** Schraube S4: Innensechskantschraube, verzinkt / Screw S4: Socket screw, galvanized



Bemerkung: Beachten Sie bitte, daß die Position des Klemmhebels durch die Bestellnummer festgelegt wird, hier S3 in der Zeichnung  
Note: Please note that the position of the adjustment lever is set by the position within the order code, actually S3 in the sketch.

**Important notice:** Explanation of the order number (order codes) and additionally some order examples see page 15 + 16. Further options for clamps, like other screws, clamping levers in different sizes, surface treatment and coating, and special treatments see page 18 and upwards. Suitable tubes in steel, stainless steel and aluminium up to maximum 6000 mm in any desired length (up from 500 mm with no extra charge for cutting), inside and outside deburred, see page 122 and upwards.

INOCON GmbH  
Industriestraße 31 • 53359 Rheinbach  
Tel.: (+49) 0 22 26 - 909 87 - 0  
Fax: (+49) 0 22 26 - 909 87 - 99