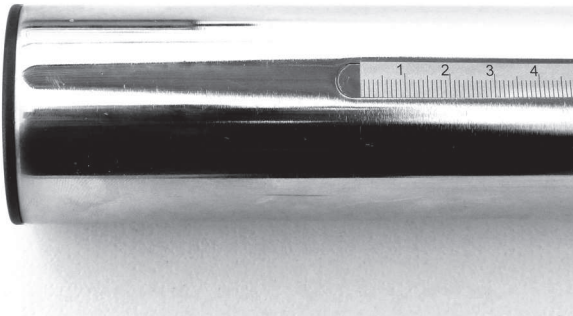
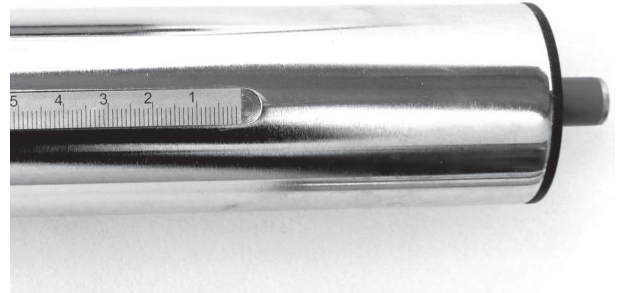


Zubehör Verstelleinheiten Accessories for linear units

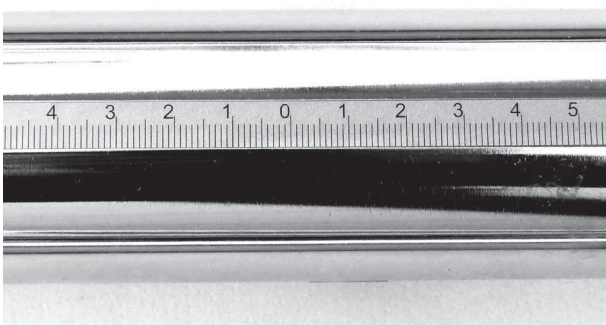
Typ eingelegte Maßskalierung / *Type inlaying scale*



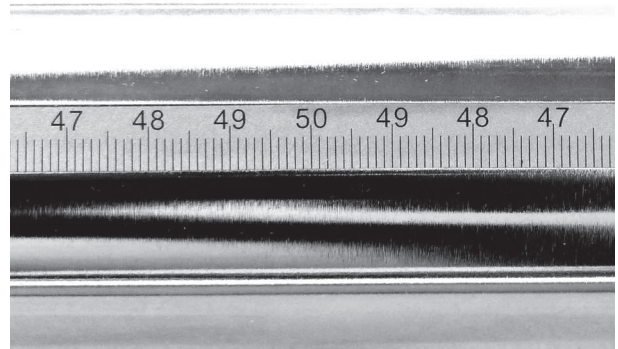
Version A) Nullpunkt gegenüber Handrad, von links nach rechts verlaufend; *zero point opposite to hand wheel, from left to right*



Version B) Nullpunkt auf Handradseite, von rechts nach links verlaufend; *zero point on hand wheel side, from right to left*



Version C) Nullpunkt aus der Mitte aufsteigend; *zero point raising from the middle*



Version D) Nullpunkt ansteigend in die Mitte; *zero point raising to the middle*

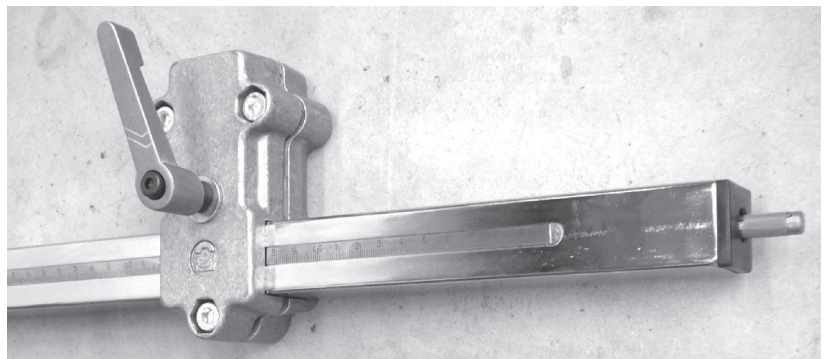
ØD1 der Verstelleinheit ØD1 of the linear unit	Preis Price
Ø□30	36,69 €
Ø□40	36,69 €
Ø□50	36,69 €
Ø60	36,69 €

Diese aufgeklebte Maßskalierung wird in eine Nut (z.B. 180° versetzt zum Schlitz) eingelegt. Bitte als Extrapolition zur Verstelleinheit mitbestellen und angeben, von welcher Seite die Skala zu lesen sein soll. Dazu eine der vier möglichen Versionen auswählen. Preise sind gültig bis zu einer Länge von 1.000 mm. Größere Längen bitte anfragen.

This bonded scale is inserted in a milled groove (e.g. 180° opposite to the slit). Please order as an extra option to the linear unit and tell us, from which side the scale numbering should start. Therefore, choose one of the four illustrated versions. Prices are valid for lengths up to 1.000 mm. Please ask for greater lengths.

Anwendungsbeispiel:
Vierkant-Verstelleinheit
mit eingelegter Maßskala

*Example of application:
Square tube linear unit
with inlaying scale*



INOCON GmbH
Industriestraße 31 • 53359 Rheinbach
Tel.: (+49) 0 22 26 - 909 87-0
Fax: (+49) 0 22 26 - 909 87-99

Wichtige Hinweise: Erklärung der Bestellnummer (Bestellschlüssel) sowie ausführliche Bestellbeispiele, siehe Seite 15 + 16. Weitere Bauteiloptionen für Klemmverbinder, wie andere Schrauben, Klemmhebel in verschiedenen Größen, Oberflächenbehandlung und -beschichtung, sowie Sonderbearbeitungen siehe ab Seite 18. Passende Rohre in Stahl, Edelstahl und Aluminium bis maximal 6000 mm in jeder gewünschten Zuschnittlänge (ab 500 mm ohne Zuschnittkosten), innen und außen entgratet, ab Seite 122.