

ab Seite / from page

Kreuzklemmverbinder / *Cross clamps* KNKE / KNSE ..... 26



Flansch-Klemmverbinder / *Flange clamps* FLKE / FLSE / FLSE-S1 ..... 27



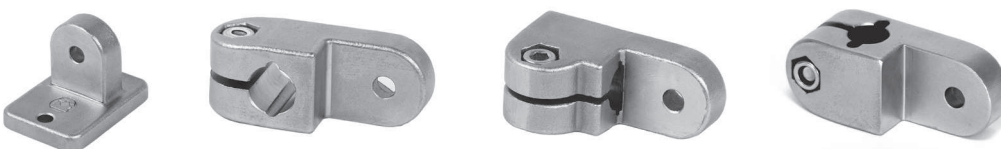
Fußklemmverbinder / *Pedestal clamps* FUKKE / FUKKE-S1 / FUSE ..... 29



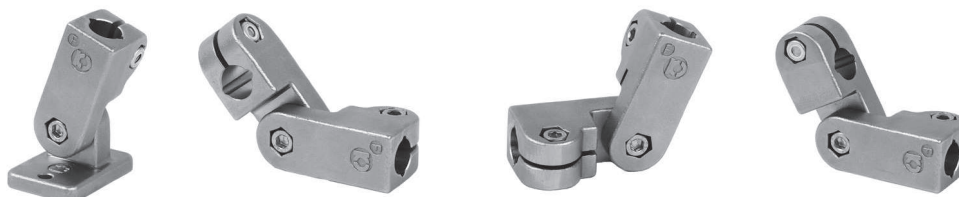
Winkelklemmverbinder / *Angle clamps* WIKE / WISE ..... 31



Laschenklemmverbinder / *strap clamps* LAKE / LBKE / LCKE / LDKE ..... 32



Gelenkklemmverbinder / *joint clamps* GAKE / GCKE / GEKE / GGKE ..... 34



Bei entsprechenden Stückzahlen sind die Edelstahlklemmverbinder auch in A4-Qualität anstatt A2-Qualität erhältlich.  
*In case of according quantities, the stainless steel clamps are also available in A4 quality instead of A2 quality.*

*Important notice: Explanation of the order number (order codes) and additionally some order examples see page 15 + 16. Further options for clamps, like other screws, clamping levers in different sizes, surface treatment and coating, and special treatments see page 18 and upwards. Suitable tubes in steel, stainless steel and aluminium up to maximum 6000 mm in any desired length (up from 500 mm with no extra charge for cutting), inside and outside deburred, see page 122 and upwards.*

INOCON GmbH  
Industriestraße 31 • 53359 Rheinbach  
Tel.: (+49) 0 22 26 - 909 87- 0  
Fax: (+49) 0 22 26 - 909 87-99

# Die Edelstahl-Kompaktbaureihe

## The stainless steel compact series



**INOCON**  
Innovative  
Konstruktionselemente

**Klemmverbinder aus Edelstahl für Rohre mit Ø12, Ø14, Ø15, Ø16, Ø18 und Ø20.**  
**Clamps made of stainless steel for round tubes with diameter Ø12, Ø14, Ø15, Ø16, Ø18 and Ø20.**

Beispiel einer Ausführung **ohne** zusätzliche Entlastungsschlitze  
*Example of version without additional relief slots*



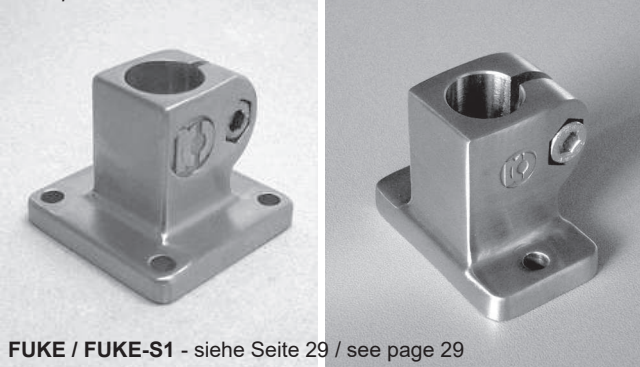
**WIKE** - siehe Seite 31 / see page 31

Beispiel einer Ausführung **mit** zusätzlichen Entlastungsschlitzen  
*Example of version with additional relief slots*



**KNKE** - siehe Seite 26 / see page 26

Beispiel einer Ausführung **ohne** zusätzliche Entlastungsschlitze  
*Example of version without additional relief slots*



**FUKE / FUKE-S1** - siehe Seite 29 / see page 29

Beispiel einer Ausführung **mit** zusätzlichen Entlastungsschlitzen  
*Example of version with additional relief slots*



**FLKE** - siehe Seite 27 / see page 27

Bei allen Edelstahl Klemmverbindern werden Gleitmo-beschichtete Edelstahlmuttern verwendet, um die Reibung zwischen Schraubenkopf und Bauteil zu vermindern. Zusätzlich werden die Edelstahl Klemmverbinder nach und nach mit Entlastungsschlitzen für die Bohrungsdurchmesser 12-18 ausgestattet, um die Klemmung zu vereinfachen.

*For all stainless steel clamp connectors Gleitmo-coated stainless steel nuts are used to reduce the friction between the screw head and the component. In addition, the stainless steel clamping connector can be equipped in stages with relief slots for the hole diameter 12-18, to simplify the clamping.*



Gleitmo-coated stainless steel nuts



INOCON GmbH  
Industriestraße 31 • 53359 Rheinbach  
Tel.: (+49) 0 22 26 - 909 87-0  
Fax: (+49) 0 22 26 - 909 87-99

**Wichtige Hinweise:** Erklärung der Bestellnummer (Bestellschlüssel) sowie ausführliche Bestellbeispiele, siehe Seite 15 + 16. Weitere Bauteiloptionen für Klemmverbinder, wie andere Schrauben, Klemmhebel in verschiedenen Größen, Oberflächenbehandlung und -beschichtung, sowie Sonderbearbeitungen siehe ab Seite 18. Passende Rohre in Stahl, Edelstahl und Aluminium bis maximal 6000 mm in jeder gewünschten Zuschnittlänge (ab 500 mm ohne Zuschnittkosten), innen und außen entgratet, ab Seite 122.

### Edelstahl-Klemmverbinder für Rohrdurchmesser 30 + 50 mm

Die Bauformen Kreuz KNSE, Flansch FLSE mit 4 Befestigungsbohrungen in der Grundplatte / FLSE-S1 mit 2 Befestigungsbohrungen in der Grundplatte, Fuß FUSE und Winkel WISE wurden als sinnvolle Ergänzung für höhere Beanspruchungen zu den bewährten Edelstahl-Klemmverbindern der Kompaktbaureihe 12-20 mm vorgesehen. Die Kompaktteile mit Durchmesser 12-20 mm haben zur einfacheren Klemmung Entlastungsschlitze in den Durchgangsbohrungen erhalten. Die neuen Baureihen  $\varnothing 30 + \varnothing 50$  mm werden in zwei unterschiedlichen Ausführungen angeboten:

#### 1. Standard-Version, z.B. für den standardmäßigen Einsatz im Maschinen- und Anlagenbau

Die Verwendung einer Schlossschraube und Hutmutter mit Unterlegscheibe ermöglichen das beliebige Austauschen von Schraube und Muttern in die gewünschte Position.

#### Standard-Version Standard version



#### 2. Geschützte Version mit Dichtungen, z.B. für den speziellen Einsatz in der Lebensmittel-, Pharma- und Chemieindustrie

Hier werden die Schlossschraube und Hutmutter mit Unterlegscheibe durch zwei weitere Kunststoff-Unterlegscheiben sowie einem Dichtring im Klemmschlitz ergänzt. Diese Dichtelemente vermeiden weitestgehend das Eindringen von Schmutz bzw. Reinigungsmitteln sowohl in den Gewindebereich, als auch in den Klemmschlitz.

- Die Dichtscheiben sind lebensmittel-unbedenklich und haben die FDA- und BfR-Zulassung!
- Die Oberfläche der Klemmverbinder wird durch sandstrahlen veredelt, die Edelstahl-Hutmuttern werden zusätzlich verzinkt, um das gefürchtete "Fressen" von Schraube und Mutter beim Anziehen zu verhindern.
- Die Standard-Version kann übrigens durch Austausch der Schlossschraube problemlos zur geschützten Version mit Dichtungen umgerüstet werden.
- Die Schraubenposition ist frei wählbar, wie bei allen INOCON-Klemmverbindern !

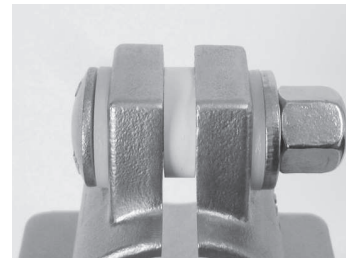
### Stainless steel clamps for tube diameter 30 + 50 mm

The clamp types cross KNSE, flange FLSE with 4 mounting holes in the base plate and FLSE-S1 with 2 mounting holes in the base plate, foot FUSE and WISE are designed for higher loads as reasonable addition to the established stainless steel clamps of the compact series 12-20 mm. The compact part 12-20 mm have received additional relief slots in the through-hole for an easier clamping. The new series  $\varnothing 30 + \varnothing 50$  mm are offered in two different versions:

#### 1. Standard-version, e.g. for use in mechanical engineering and construction.

The usage of carriage bolt and cap nut with washer allow for the arbitrary exchange of screw and nut in the desired position.

#### Geschützte Version mit Dichtungen Protected version with sealing gaskets



#### 2. Protected version with sealing gasket, e.g. for special use in the food-, pharmaceutical- and chemical industry sector.

The carriage bolt and cap nut with washer are here added by two more plastic washers as well as a sealing ring in the clamping slit.

These sealing elements mostly avoid the invasion of pollution or detergents in the thread area and clamping slit.

- The sealing rings are food-safe and have a FDA-and BfR-certification!
- The clamp surface is refined by sand-blasting, the stainless steel cap nuts will be additionally galvanized in order to avoid the dreaded "fretting" of screw and nut while tightening.
- By the way, the standard version can easily be converted into the protected version with sealing gasket by exchange of the carriage bolt.
- The screw position is freely selectable, as on any INOCON-clamps !

*Important notice:* Explanation of the order number (order codes) and additionally some order examples see page 15 + 16. Further options for clamps, like other screws, clamping levers in different sizes, surface treatment and coating, and special treatments see page 18 and upwards. Suitable tubes in steel, stainless steel and aluminium up to maximum 6000 mm in any desired length (up from 500 mm with no extra charge for cutting), inside and outside deburred, see page 122 and upwards.

INOCON GmbH

Industriestraße 31 • 53359 Rheinbach

Tel.: (+49) 0 22 26 - 909 87- 0

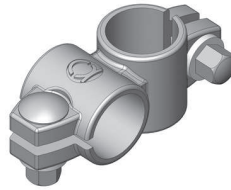
Fax: (+49) 0 22 26 - 909 87- 99



## Übersicht der Bauformen / Overview of the types

**KNKE**

siehe Seite 26 / see page 26

**KNSE**

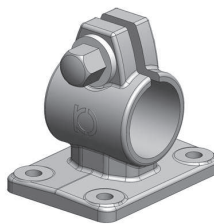
siehe Seite 26 / see page 26

**WIKE**

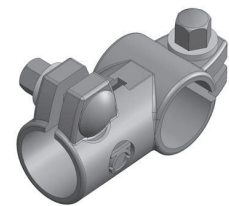
siehe Seite 31 / see page 31

**FLKE**

siehe Seite 27 / see page 27

**FLSE/FLSE-S1**

siehe Seite 27 | 28 / see page 27 | 28

**WISE**

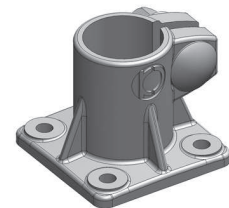
siehe Seite 31 / see page 31

**FUKE**

siehe Seite 29 / see page 29










**FUKE-S1**

siehe Seite 29 / see page 29

**FUSE**

siehe Seite 30 / see page 30

### Bauformen mit verfügbaren Durchmessern / Types with available diameters

								
<b>KNKE</b>	<b>KNSE</b>	<b>FLKE</b>	<b>FLSE/FLSE-S1</b>	<b>FUKE</b>	<b>FUKE-S1</b>	<b>FUSE</b>	<b>WIKE</b>	<b>WISE</b>
metrischer $\varnothing$ metric $\varnothing$	metrischer $\varnothing$ metric $\varnothing$	metrischer $\varnothing$ metric $\varnothing$	metrischer $\varnothing$ metric $\varnothing$	metrischer $\varnothing$ metric $\varnothing$	metrischer $\varnothing$ metric $\varnothing$	metrischer $\varnothing$ metric $\varnothing$	metrischer $\varnothing$ metric $\varnothing$	
$\varnothing 12$		$\varnothing 12$		$\varnothing 12$	$\varnothing 12$		$\varnothing 12$	
$\varnothing 14$		$\varnothing 14$		$\varnothing 14$	$\varnothing 14$		$\varnothing 14$	
$\varnothing 15$		$\varnothing 15$		$\varnothing 15$	$\varnothing 15$		$\varnothing 15$	
$\varnothing 16$		$\varnothing 16$		$\varnothing 16$	$\varnothing 16$		$\varnothing 16$	
$\varnothing 18$		$\varnothing 18$		$\varnothing 18$	$\varnothing 18$		$\varnothing 18$	
$\varnothing 20$		$\varnothing 20$		$\varnothing 20$	$\varnothing 20$		$\varnothing 20$	
	$\varnothing 30$		$\varnothing 30$			$\varnothing 30$		$\varnothing 30$
	$\varnothing 50$		$\varnothing 50$			$\varnothing 50$		$\varnothing 50$

INOCON GmbH  
 Industriestraße 31 • 53359 Rheinbach  
 Tel.: (+49) 0 22 26 - 909 87-0  
 Fax: (+49) 0 22 26 - 909 87-99

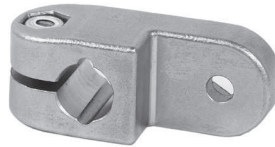
Wichtige Hinweise: Erklärung der Bestellnummer (Bestellschlüssel) sowie ausführliche Bestellbeispiele, siehe Seite 15 + 16. Weitere Bauteiloptionen für Klemmverbinder, wie andere Schrauben, Klemmhebel in verschiedenen Größen, Oberflächenbehandlung und -beschichtung, sowie Sonderbearbeitungen siehe ab Seite 18. Passende Rohre in Stahl, Edelstahl und Aluminium bis maximal 6000 mm in jeder gewünschten Zuschnittlänge (ab 500 mm ohne Zuschnittkosten), innen und außen entgratet, ab Seite 122.

## Übersicht der Bauformen / Overview of the types



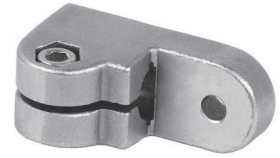
**LAKE**

siehe Seite 32 / see page 32



**LBKE**

siehe Seite 32 / see page 32



**LCKE**

siehe Seite 33 / see page 33



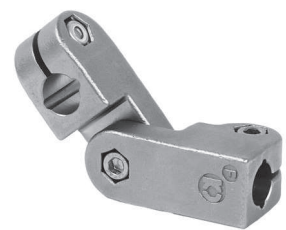
**LDKE**

siehe Seite 33 / see page 33



**GAKE**

siehe Seite 34 / see page 34



**GCKE**

siehe Seite 34 / see page 34



**GEKE**









siehe Seite 35 / see page 35



**GGKE**

siehe Seite 35 / see page 35

### Bauformen mit verfügbaren Durchmessern / Types with available diameters

							
<b>LAKE</b>	<b>LBKE</b>	<b>LCKE</b>	<b>LDKE</b>	<b>GAKE</b>	<b>GCKE</b>	<b>GEKE</b>	<b>GGKE</b>
metrischer $\varnothing$ metric $\varnothing$	metrischer $\varnothing$ metric $\varnothing$	metrischer $\varnothing$ metric $\varnothing$	metrischer $\varnothing$ metric $\varnothing$	metrischer $\varnothing$ metric $\varnothing$	metrischer $\varnothing$ metric $\varnothing$	metrischer $\varnothing$ metric $\varnothing$	metrischer $\varnothing$ metric $\varnothing$
Ø12	Ø12	Ø12	Ø12	Ø12	Ø12	Ø12	Ø12
Ø14	Ø14	Ø14	Ø14	Ø14	Ø14	Ø14	Ø14
Ø15	Ø15	Ø15	Ø15	Ø15	Ø15	Ø15	Ø15
Ø16	Ø16	Ø16	Ø16	Ø16	Ø16	Ø16	Ø16
Ø18	Ø18	Ø18	Ø18	Ø18	Ø18	Ø18	Ø18
Ø20	Ø20	Ø20	Ø20	Ø20	Ø20	Ø20	Ø20

*Important notice:* Explanation of the order number (order codes) and additionally some order examples see page 15 + 16. Further options for clamps, like other screws, clamping levers in different sizes, surface treatment and coating, and special treatments see page 18 and upwards. Suitable tubes in steel, stainless steel and aluminium up to maximum 6000 mm in any desired length (up from 500 mm with no extra charge for cutting), inside and outside deburred, see page 122 and upwards.

INOCON GmbH  
Industriestraße 31 • 53359 Rheinbach  
Tel.: (+49) 0 22 26 - 909 87- 0  
Fax: (+49) 0 22 26 - 909 87- 99